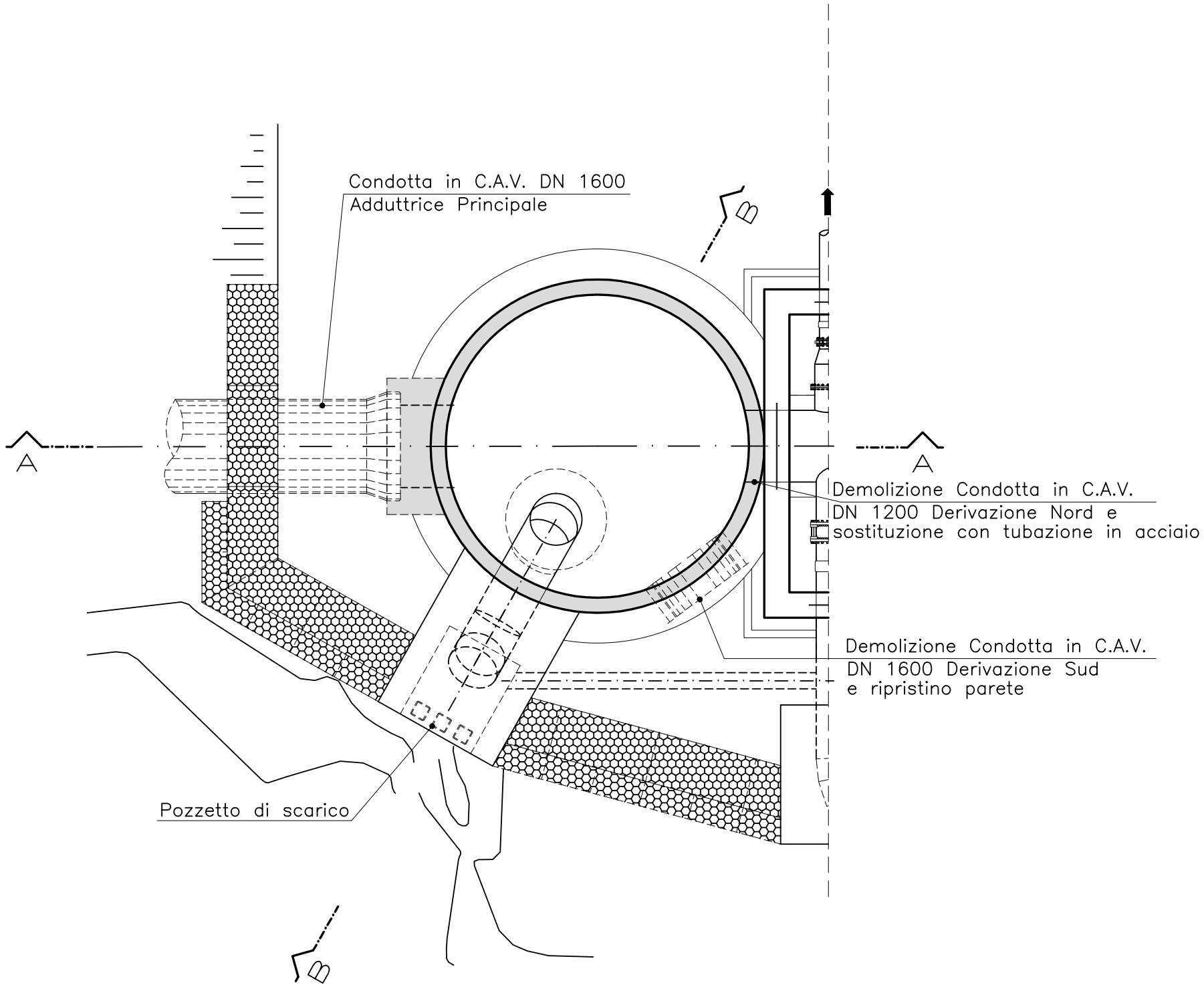
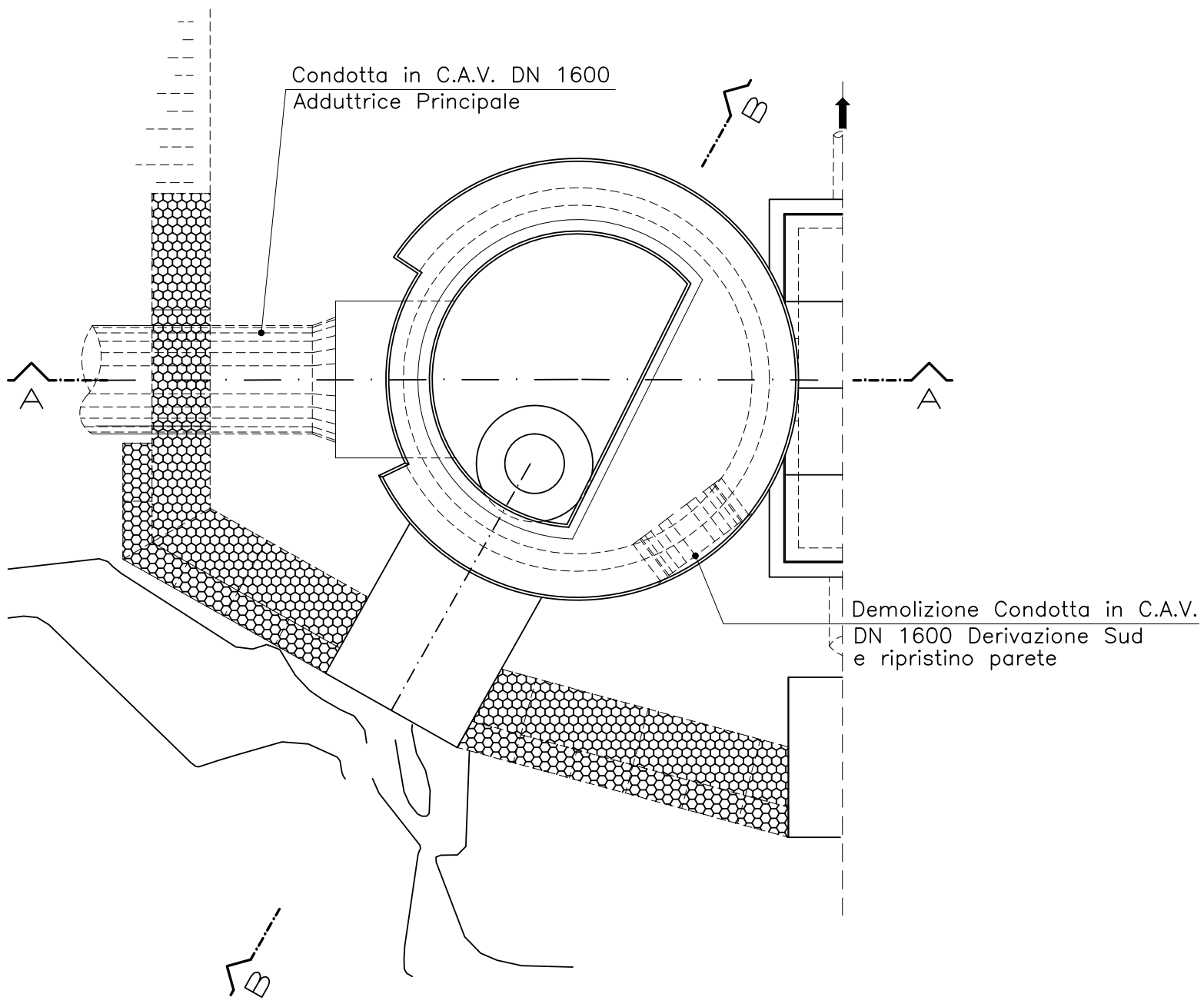


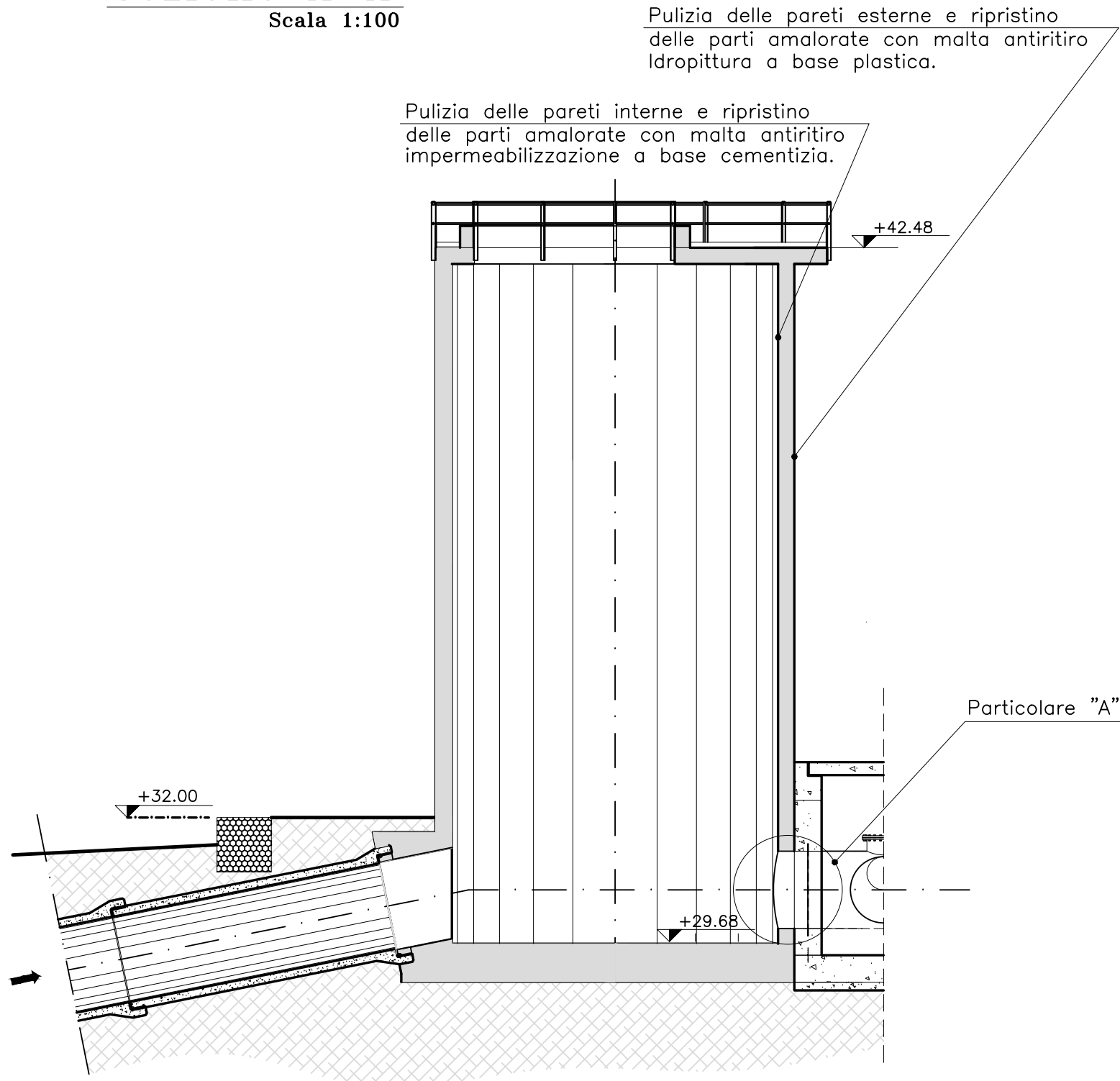
Pianta a Quota +31.50
Scala 1:100



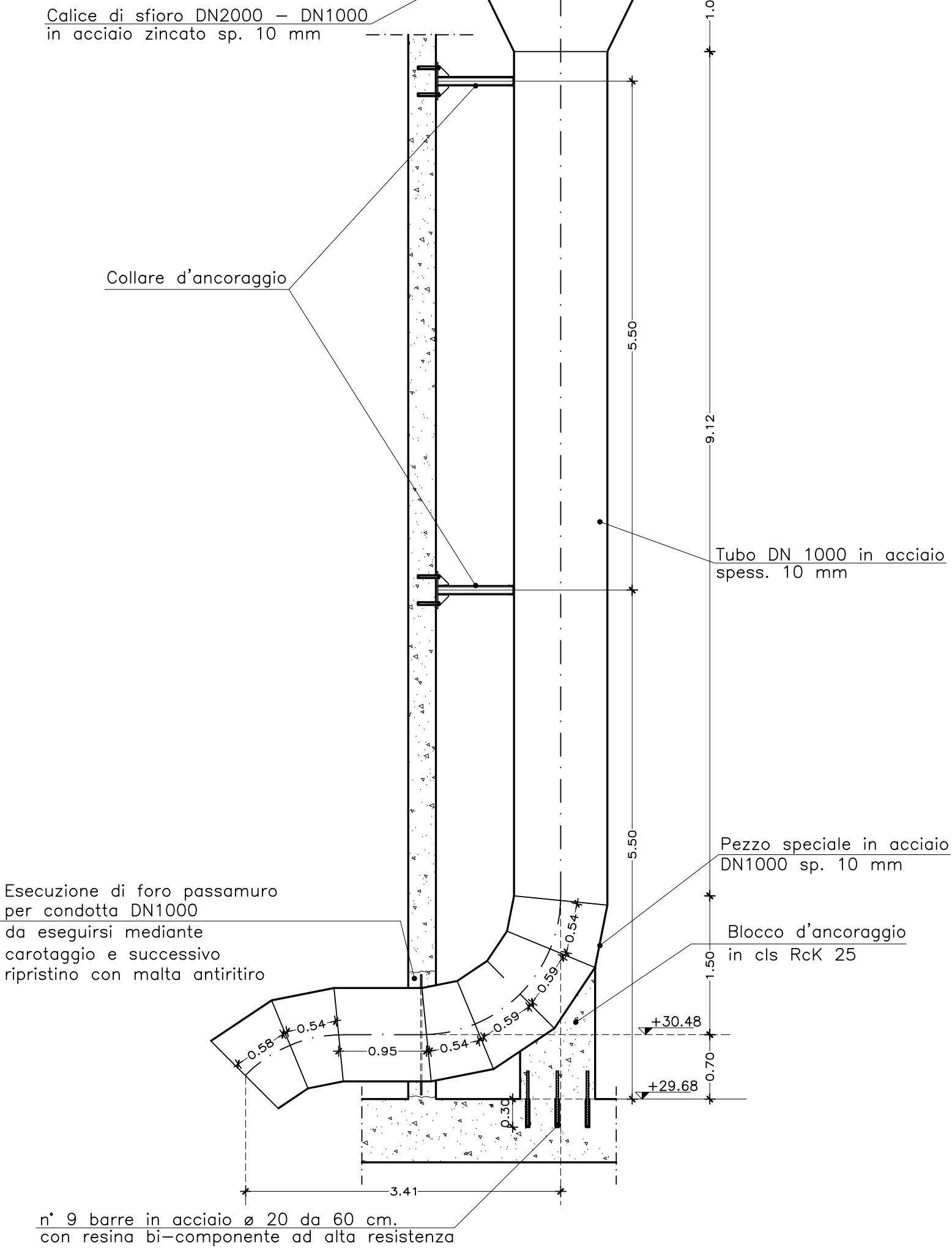
Pianta a Quota +43.00
Scala 1:100



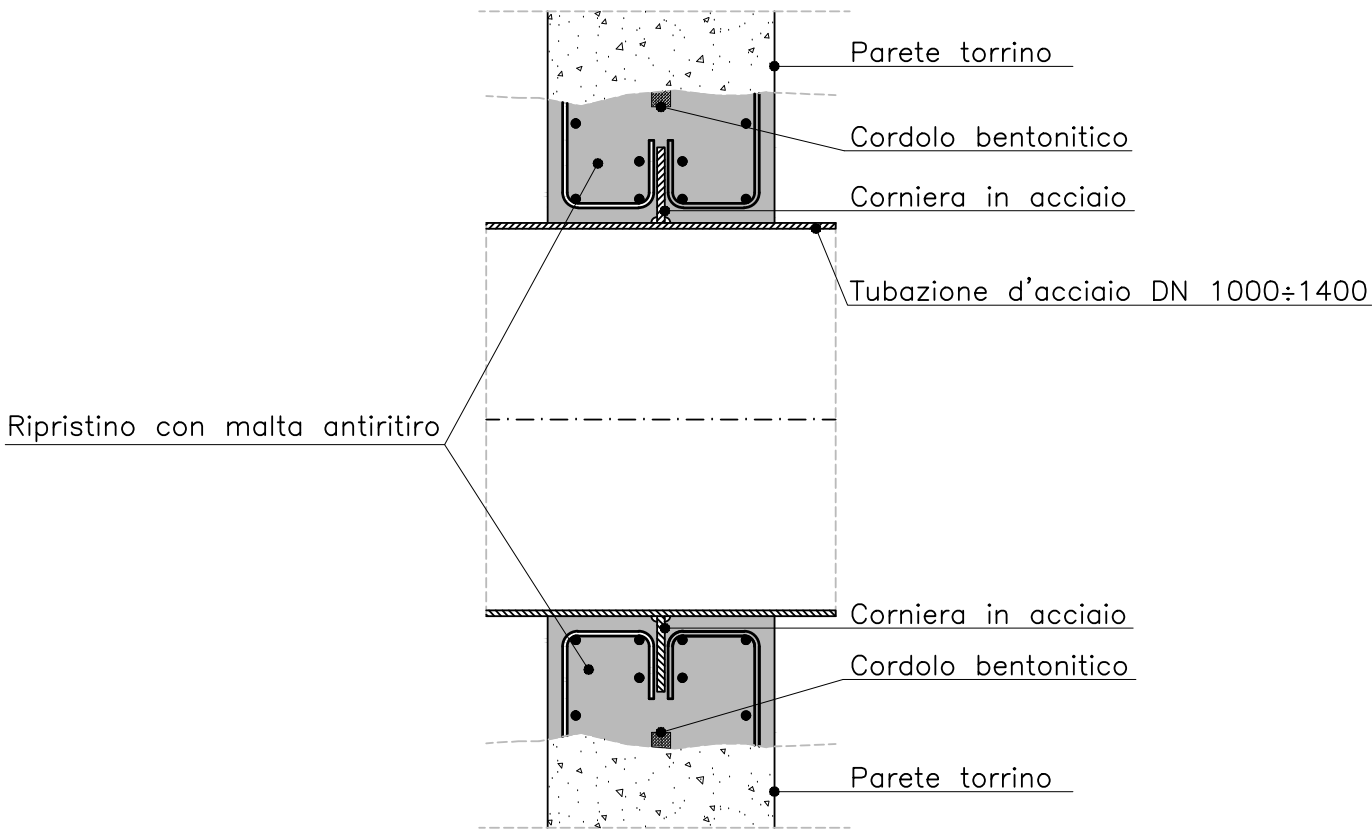
Sezione A-A
Scala 1:100



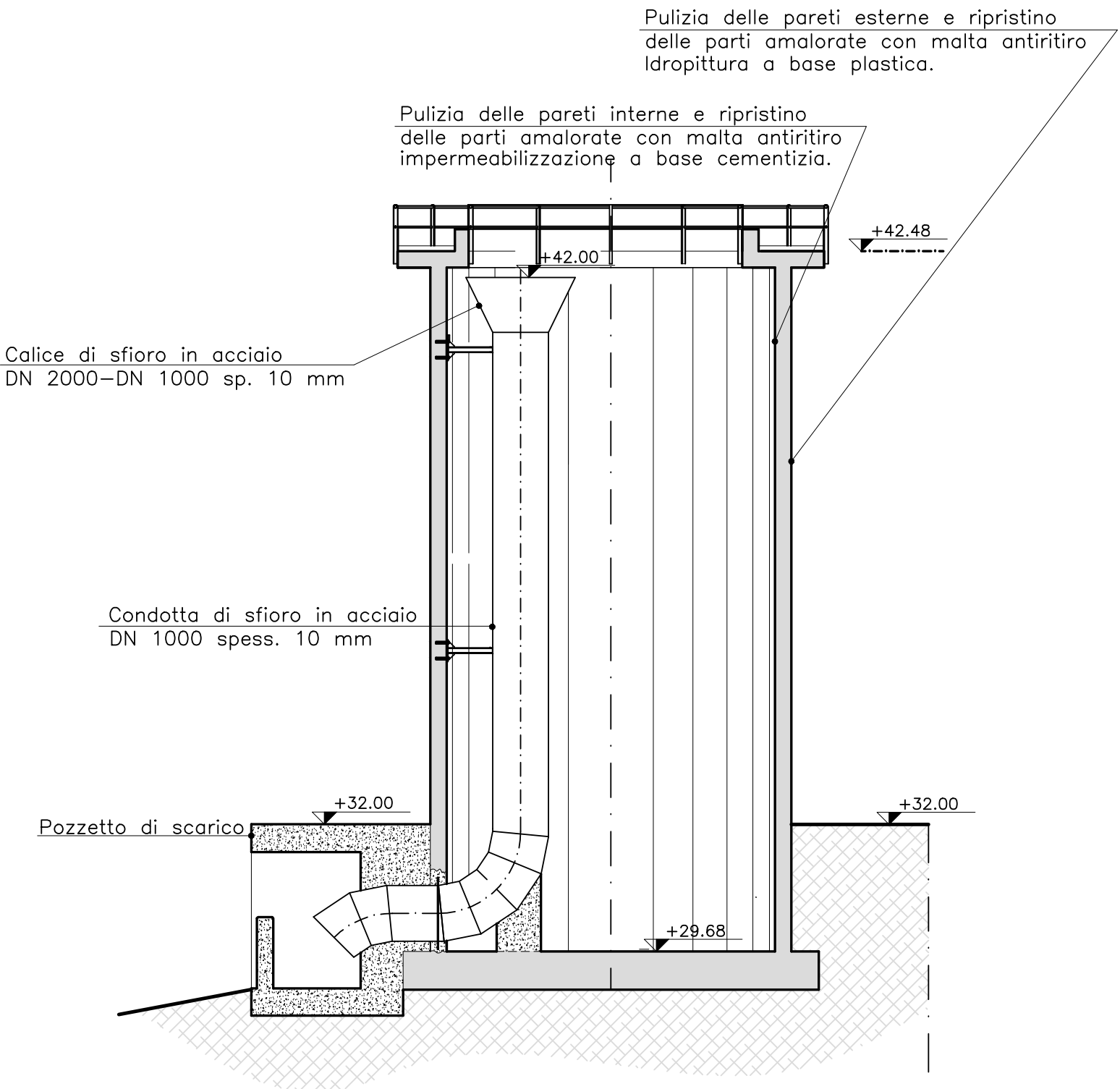
Condotta di sfioro
Scala 1:50



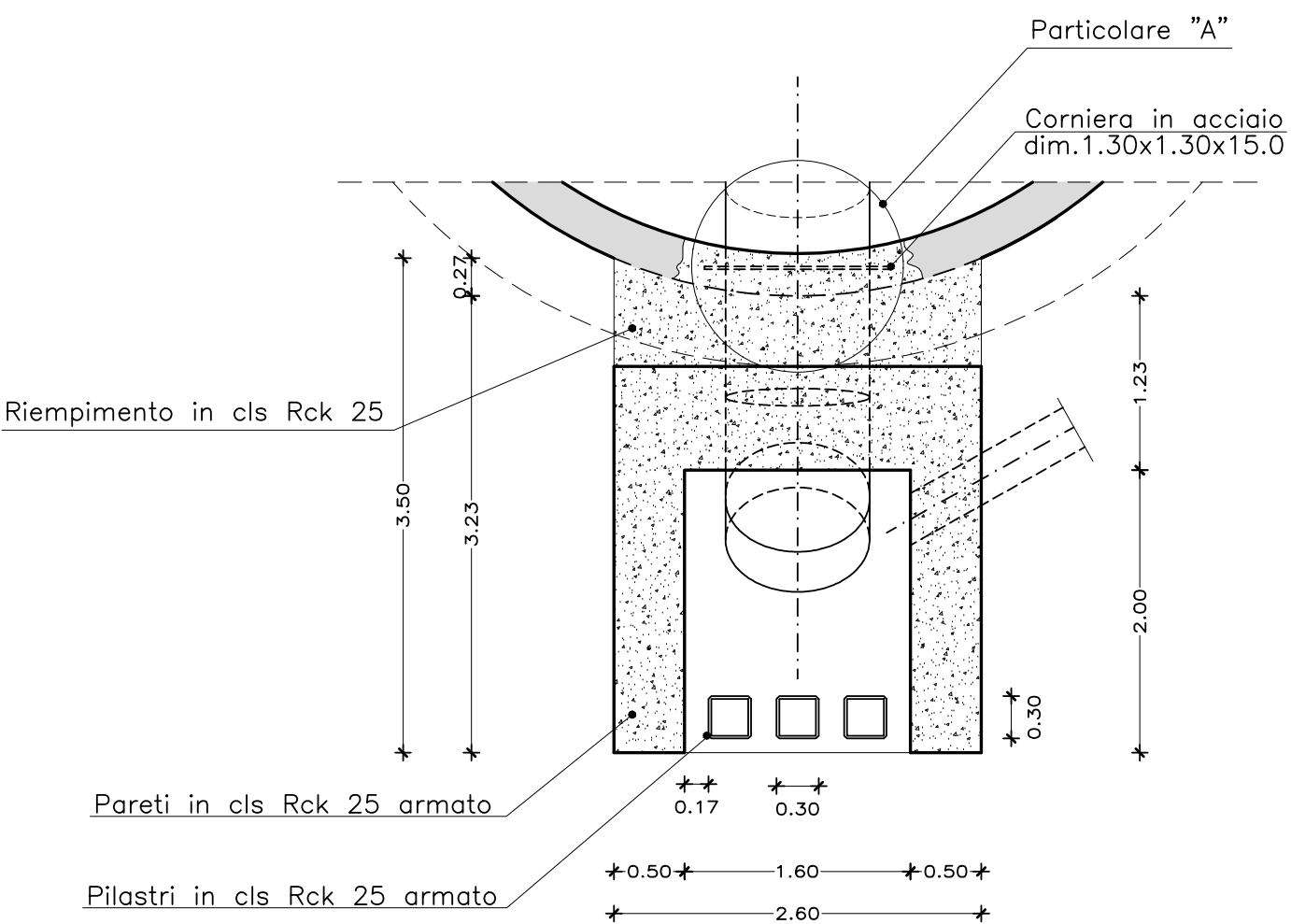
PARTICOLARE A
Scala 1:10



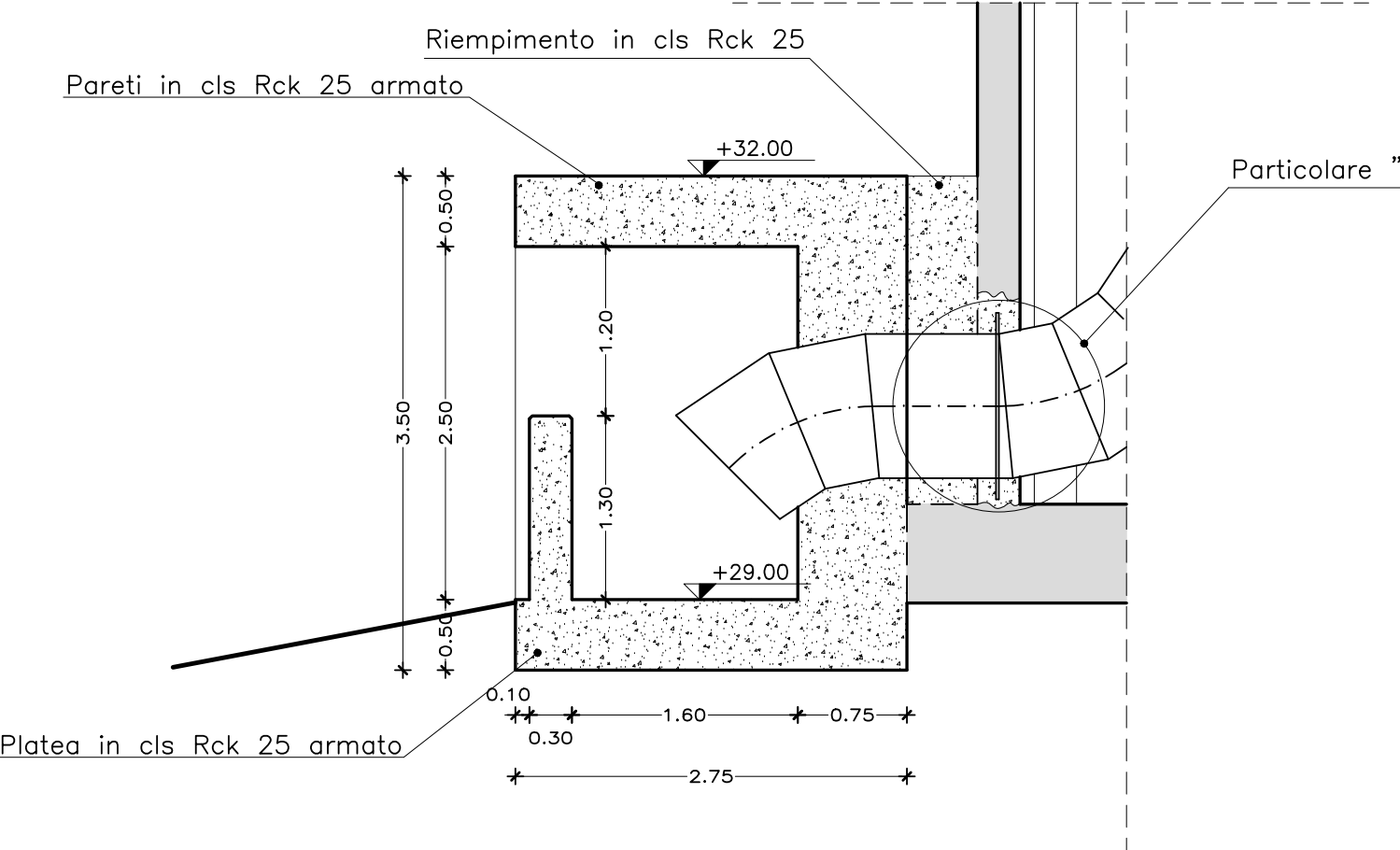
Sezione B-B
Scala 1:100



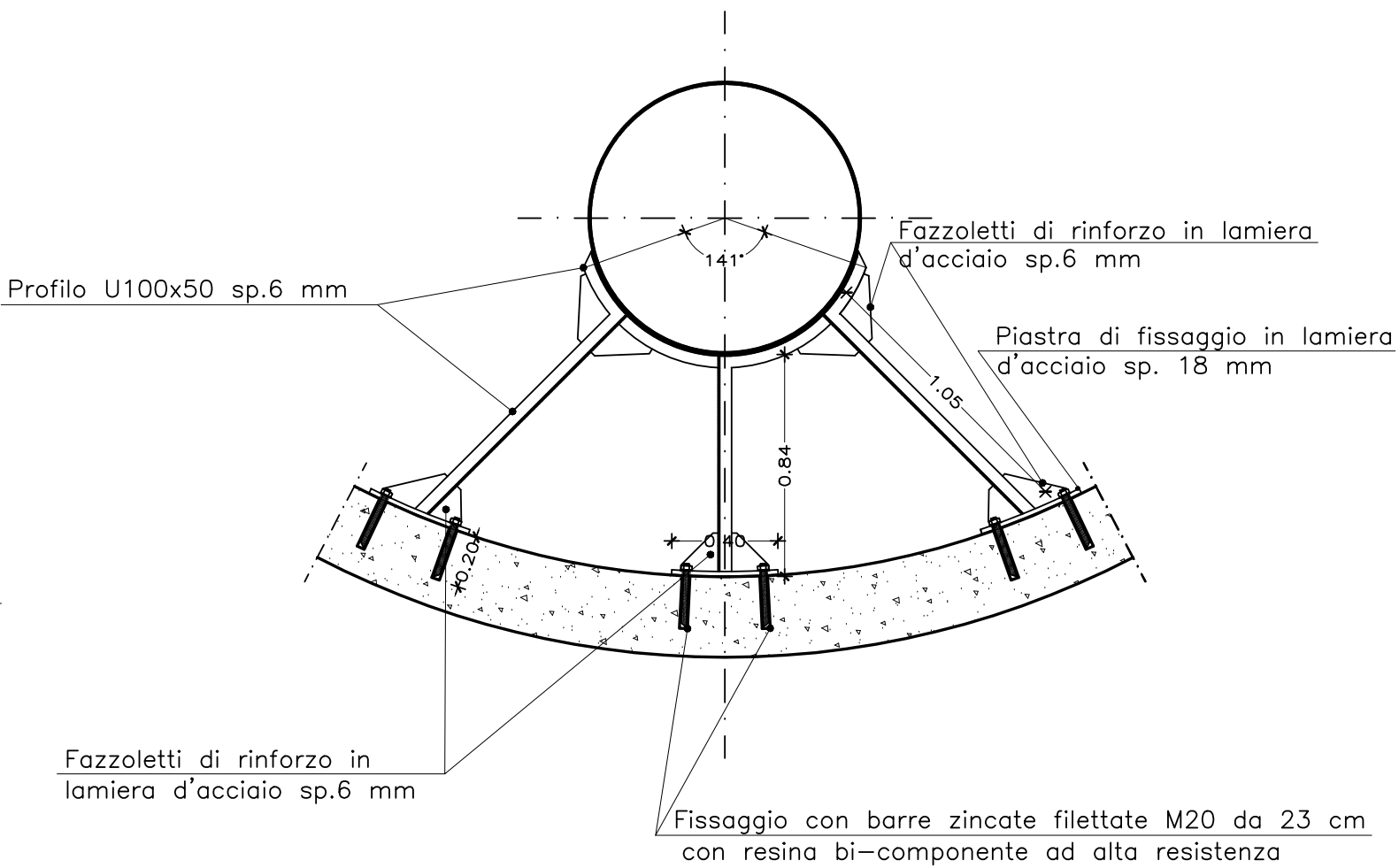
Pianta a Quota 31.50
Scala 1:50



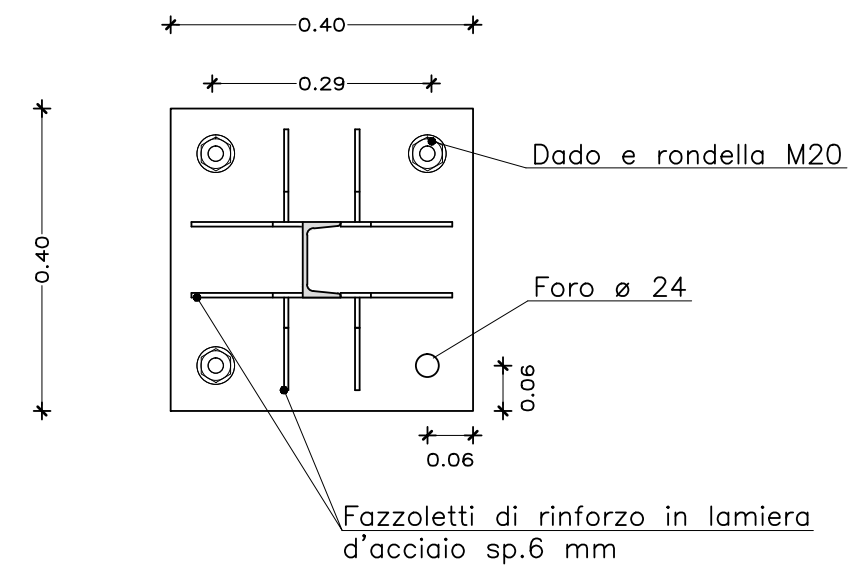
Sezione B-B
Scala 1:50



Collare d'ancoraggio
(Acciaio zincato a caldo) Scala 1:25



Particolare piastra di fissaggio a parete
Scala 1:5



Ente acque della Sardegna

P. O. F.E.S.R. 2007 - 2013
ASSE IV - OBIETTIVO OPERATIVO 4.1.5
LINEA DI ATTIVITA' 4.1.5.b

**PROGETTO ESECUTIVO
SISTEMA OGLIASTRA - INTERVENTI DI
RIQUALIFICAZIONE DEL SISTEMA DI
ALIMENTAZIONE DELL'ACQUEDOTTO**

Allegati grafici
RISANAMENTO TORRINO - PARTITORE
Nuovo assetto: planimetria, sezioni e particolari costruttivi

Allegato:
TAV 5b
scala:
varie

Redatto dal Servizio Gestione Nord

Responsabile del Procedimento: Ing. Maurizio Meloni
Redazione a cura di:
Progettista: geom. Roberto Salis
Collaborazioni tecniche: p.e. Giovanni Battista Manunza - geom. Giulio Fattori
Responsabile Sicurezza in fase di:
progettazione: geom. Gianluca Rullo
esecuzione: geom. Gianluca Rullo
Geologia: Dott. Geol. Marco Marcato

Il Direttore Generale
Ing. Franco Ollargiu

Il Direttore del Servizio
Ing. Libero Ferreri

Ottobre 2012